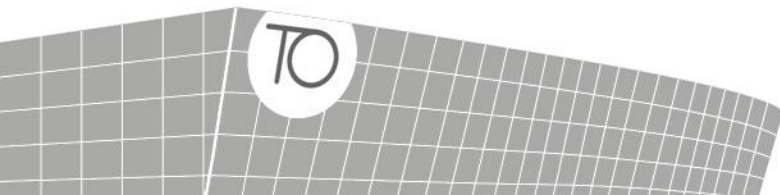


TORINO
AIRPORT



Autismo in viaggio attraverso l'Aeroporto



Inizia il tuo viaggio con questa storia sociale.

Un'iniziativa di



In collaborazione con



Indice

	Pagina
L'arrivo in Aeroporto in auto, bus e taxi	4
L'arrivo in Aeroporto in treno	5
Pulsante per chiamare l'assistenza PRM	6
Nel terminal – Area Partenze	7
Sala Amica	8
Banchi check-in	9
I controlli di sicurezza	10
Sala Imbarchi	11-12
Gate d'imbarco	13
L'imbarco	14
Il volo	15
Scendi dall'aereo e ritira il tuo bagaglio	16
Il rientro a Torino	17

L'arrivo in Aeroporto in auto, bus e taxi

Puoi raggiungere l'Aeroporto di Torino in tanti modi:

- con un **taxi** che ti porta fino all'ingresso dell'area Partenze;
- con il **bus** che ti lascia di fronte all'area Partenze;
- con un'**auto** privata utilizzando il parcheggio Multipiano con posti auto gratuiti dedicati a te e al tuo accompagnatore.

Il parcheggio Multipiano si trova di fronte al terminal. Raggiungendo il primo piano con gli ascensori, puoi attraversare la strada e accedere direttamente alla Sala Partenze.



Cosa devi fare

Ti senti un po' eccitato: resta tranquillo e segui il tuo accompagnatore.



Cosa vedi

Auto, autobus, tante persone che entrano ed escono dal parcheggio Multipiano e dall'aerostazione.



Cosa senti

L'Aeroporto è un luogo molto rumoroso: puoi sentire il rumore del traffico e le voci delle persone.

L'arrivo in Aeroporto in treno

Puoi raggiungere l'Aeroporto di Torino anche con il **treno**, che ti lascia alla stazione posta di fronte al terminal al livello Arrivi.

Appena entrato in aerostazione, prendi le scale mobili oppure l'ascensore per raggiungere la Sala Partenze.



Cosa devi fare

Ti senti un po' eccitato: resta tranquillo e segui i tuoi accompagnatori.



Cosa vedi

Auto, autobus, tante persone che entrano ed escono dall'aeroporto.



Cosa senti

L'Aeroporto è un luogo molto rumoroso: senti il rumore del traffico, le voci delle persone.



Pulsante per chiamare l'assistenza PRM

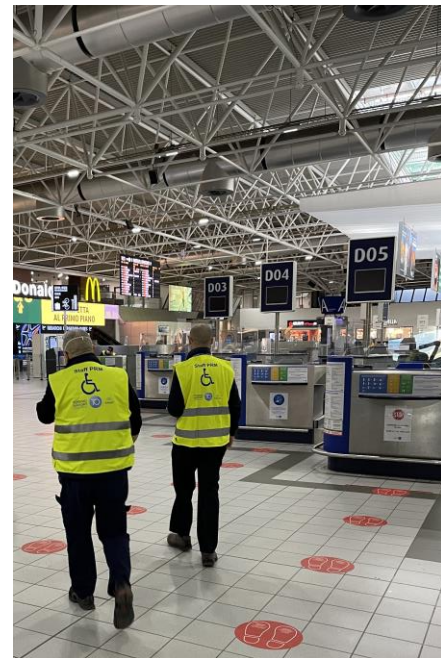
Puoi chiamare il personale PRM dai **punti di chiamata** in ogni momento. I punti di chiamata sono pulsanti che permettono di allertare un operatore ad intervenire e accompagnarti all'interno dell'aerostazione.

Trovi i punti di chiamata:

- in prossimità dei posti auto riservati e gratuiti all'interno del parcheggio multipiano (50 posti auto al livello Partenze);
- presso le porte d'ingresso all'aerostazione (livello Arrivi e livello Partenze);
- nella Sala Amica;
- presso il parcheggio bus charter;
- presso il parcheggio bus di linea;
- presso i banchi check-in remoto, situati in prossimità della stazione ferroviaria.

Il **personale PRM** indossa una pettorina gialla e porta intorno al collo un tesserino di riconoscimento.

Il loro lavoro consiste nell'assistere persone con esigenze particolari che potrebbero avere difficoltà nel muoversi da sole in aeroporto. Uno di loro ti accompagnerà e ti aiuterà durante la tua permanenza in aeroporto. Stagli sempre vicino e segui le sue indicazioni.



Nel terminal – Area Partenze



Cosa devi fare

Non lasciarti spaventare dalla confusione, e resta sempre accanto al tuo accompagnatore.

Tra poco andrete in un'area tranquilla e più silenziosa.



Cosa vedi

Tante persone con le valigie, cartelloni pubblicitari, schermi con i voli in partenza. Potresti anche vedere degli animali da compagnia, come cani e gatti. Saranno sempre accompagnati dal loro padrone.



Cosa senti

Voci, annunci preceduti da un segnale, musica, rumore delle valigie. Potresti sentire rumori improvvisi, come un bambino che piange oppure una persona che parla all'altoparlante.



Sala Amica

La Sala Amica è un luogo tranquillo e più silenzioso, puoi sederti in attesa del volo e rilassarti.

Troverai due sale: una in Area Partenze ed una in Sala Imbarchi.



Cosa devi fare

Puoi sederti in Sala Amica e attendere il tuo volo in un luogo confortevole.



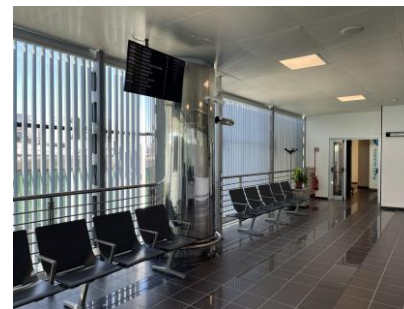
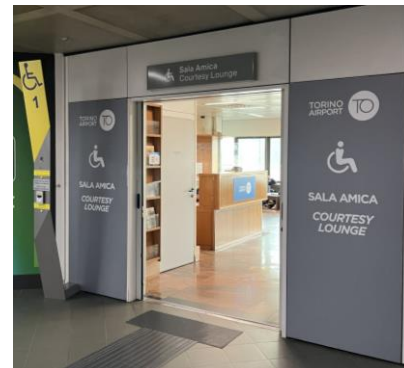
Cosa vedi

Alcuni passeggeri come te e il personale che ti aiuta durante la tua permanenza in aeroporto. Monitor dei voli in partenza.



Cosa senti

Voci, rumore delle valigie, annunci preceduti da un segnale.



Banchi check-in



Cosa devi fare

Aspetta il tuo turno.

Quando toccherà a te, mostra all'addetta/o check-in il documento d'identità e il biglietto aereo.

Lascia qui le valigie più pesanti che verranno imbarcate nella stiva dell'aereo.



Cosa vedi

Alcune persone in fila con valigie e trolley che aspettano il loro turno di fronte ad un banco check-in.



Cosa senti

Voci delle persone, rumore delle valigie, annunci dell'aeroporto preceduti da un segnale.



I controlli di sicurezza

I controlli sono molto importanti per la **sicurezza** di tutti i passeggeri. Gli addetti alla sicurezza controllano che non vengano portati sull'aereo oggetti vietati. Le persone devono depositare in una vaschetta tutti gli oggetti: zaino e borsa, giacca, orologio e bracciali, cintura. Le persone passano sotto ad un varco di sicurezza per rilevare gli oggetti metallici, che potrebbe emettere un suono. Gli oggetti vengono restituiti al termine del controllo.



Cosa devi fare

Aspetta tranquillamente il tuo turno. Non spaventarti, gli operatori sono gentili e ti aiuteranno. Deposita tutti i tuoi oggetti nella vaschetta e, quando l'agente te lo chiederà, passa sotto al varco di sicurezza. Devi passare sotto al varco da solo ma il tuo operatore è sempre vicino a te.



Cosa vedi

Persone in fila che aspettano il loro turno. Agenti della sicurezza in divisa che controllano che le persone non portino oggetti vietati sull'aereo.



Cosa senti

Voci di persone, annunci dell'aeroporto preceduti da un segnale. Se il varco di sicurezza rileva un oggetto metallico emette un suono. Non allarmarti.

Sala Imbarchi

La Sala Imbarchi è il luogo dove i passeggeri aspettano in attesa di salire sull'aereo. Troverai bar, ristoranti e negozi. Se vuoi, puoi fermarti a mangiare o comprare qualcosa. In Sala Imbarchi c'è una Sala Amica dove puoi rilassarti in attesa del tuo volo.



Cosa devi fare

Puoi sederti e rilassarti in attesa di salire sull'aereo. Puoi mangiare qualcosa, acquistare un souvenir oppure goderti la vista sulla pista. Resta tranquillo e rimani sempre accanto al tuo accompagnatore.



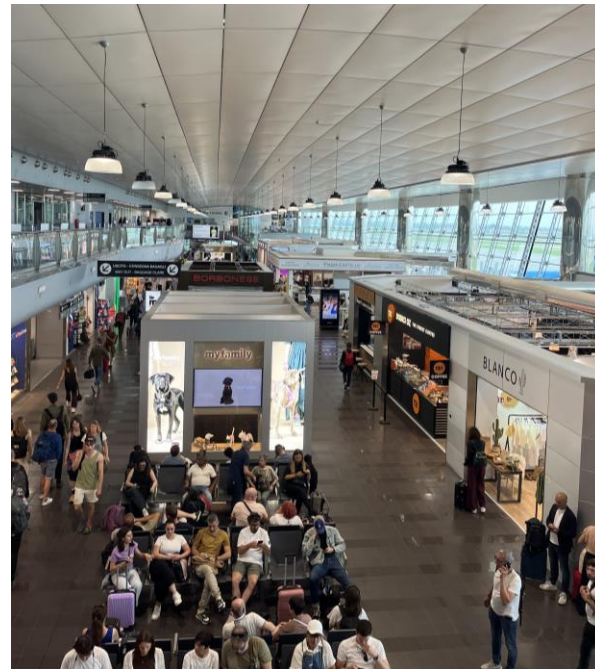
Cosa vedi

Bar, ristoranti e negozi. I passeggeri che aspettano il volo e le persone che lavorano nei bar, ristoranti e negozi.



Cosa senti

Voci delle persone, rumore delle valigie, annunci dell'aeroporto preceduti da un segnale.



Sala Imbarchi

In Sala Imbarchi troverai anche i **monitor** dove sono indicati i voli, gli orari ed i gate di partenza.



Cosa devi fare

Controlla insieme al tuo accompagnatore il gate di partenza del tuo volo. Dovrai recarti al gate per salire sull'aereo. Nell'attesa puoi sederti e rilassarti in Sala Amica o in un bar.



Cosa vedi

Sul monitor vedrai tante scritte: ogni riga corrisponde ad un volo. Troverai il numero del volo, la destinazione, il gate di partenza, la compagnia aerea, l'orario ed eventuali segnalazioni come, per esempio, «imbarco in corso».



Cosa senti

Voci delle persone, rumore delle valigie, annunci dell'aeroporto preceduti da un segnale.

GATES 10-22			GATES 01-09		
VOLO	ORA	PARTENZE	NOTE	GATE	
14:20	FRANKFURT		PARTENZA PREVISTA ALLE 14:30		
14:20	TIRANA		GATE INFO ALLE 13:40	03	
14:30	CAGLIARI		GATE INFO ALLE 14:00		
14:50	CROTONE		GATE INFO ALLE 14:25		
15:05	OLBIA		GATE INFO ALLE 14:25		
15:10	CASABLANCA		RECARDS AL CONTR. PASSAPORTI	01	
15:15	ROMA Fiumicino		GATE INFO ALLE 14:25		
15:20	CATANIA		GATE INFO ALLE 14:30		
16:20	MADRID		GATE INFO ALLE 15:25		
16:40	BARCELONA		GATE INFO ALLE 15:45		
16:55	PORTO		GATE INFO ALLE 16:00		
17:25	MUNICH		GATE INFO ALLE 16:45		
17:55	FOGGIA		GATE INFO ALLE 17:15		
18:00	BRINDISI		GATE INFO ALLE 17:10		
18:00	PESCARA		GATE INFO ALLE 17:10		
18:10	CATANIA		GATE INFO ALLE 17:20		
18:50	PARIS Charles de Gaulle		GATE INFO ALLE 18:05		
19:00	FRANKFURT		GATE INFO ALLE 18:20		
19:00	LAMEZIA TERME		GATE INFO ALLE 18:10		
19:20	ROMA Fiumicino		GATE INFO ALLE 18:30		
19:30	NAPOLI		GATE INFO ALLE 18:40		
20:10	ROMA Fiumicino		GATE INFO ALLE 19:20		
22:05	LONDON Stansted		GATE INFO ALLE 20:45		
22:15	MARRAKECH		GATE INFO ALLE 20:30		
22:15	BUCHAREST Otopeni		GATE INFO ALLE 21:25		



Servizi
Toilets



13:30

Gate d'imbarco



Cosa devi fare

Aspetta il tuo turno, mostra alla hostess la tua carta di imbarco e il tuo documento. Ora puoi salire sull'aereo. Ti sentirai un po' eccitato: mantieni la calma e non correre.



Cosa vedi

Persone in fila che attendono di salire sull'aereo, due hostess che controllano le carte di imbarco dei passeggeri.



Cosa senti

Voci di persone, rumore di trolley e annunci dell'aeroporto preceduti da un segnale.



L'imbarco

L'imbarco può avvenire in 2 modi:

- attraverso il **finger**, cioè un corridoio che dalla Sala Imbarchi porta direttamente sull'aereo;
- con un **bus** che ti accompagna accanto alla scaletta per salire sull'aereo.



Cosa devi fare

Ti sentirai un po' eccitato: mantieni la calma, segui l'operatore e non correre.



Cosa vedi

Pista di decollo, aerei, auto e bus, persone che lavorano.



Cosa senti

Rumore dei motori dell'aereo, voci delle persone.



Il volo



Cosa devi fare

Siediti al tuo posto, mettili la cintura e segui le istruzioni del personale di bordo. Spegni il cellulare, il computer o i videogiochi e aspetta che l'aereo parta.



Cosa vedi

I passeggeri che mettono i loro trolley nelle cappelliere e si siedono al loro posto. Il personale di bordo aiuta i passeggeri a prendere posto.



Cosa senti

Voci dei passeggeri e rumore dei trolley depositati nelle cappelliere. Il personale di bordo mostra come si allacciano le cinture e spiega cosa fare durante il decollo.

Quando l'aereo partirà sentirai un rumore forte di motore.



Scendi dall'aereo e ritira il tuo bagaglio



Cosa devi fare

Appena sceso dall'aereo tornerai in aeroporto attraverso il finger o con un bus. L'operatore ti accompagna dentro l'aerostazione. Potresti dover mostrare il tuo documento d'identità ad un addetto. Segui il tuo operatore e prosegui verso l'area di riconsegna bagagli. Aspetta che la tua valigia compaia sul nastro bagagli. L'operatore ti aiuta a prendere la tua valigia e ti accompagna fuori dall'aeroporto.



Cosa vedi

Porte scorrevoli, corridoi e un banco per il controllo dei documenti. Nastri trasportatori per la riconsegna dei bagagli.



Cosa senti

Voci di persone, musica, rumore di valigie che vengono appoggiate a terra.



Il rientro a Torino



Cosa devi fare

Anche quando torni a Torino passerai attraverso l'area di riconsegna bagagli. Segui le indicazioni verso l'uscita, l'operatore ti accompagna fuori dall'aeroporto.



Cosa vedi

Porte scorrevoli, corridoi e un banco per il controllo dei documenti. Nastri trasportatori per la riconsegna dei bagagli. All'uscita attraversai un corridoio dove vengono svolti dei controlli a campione. Potresti vedere dei cani. Vedrai dei negozi e tante persone che camminano o aspettano i loro cari.



Cosa senti

Voci di persone, musica, annunci con l'altoparlante, rumore di valigie che vengono appoggiate a terra.



TORINO
AIRPORT



Thank you.

www.torinoairport.com

