

EES...

Entry/Exit System (EES)

Procesul de control la frontieră

...asigură

- înregistrarea automată a cetățenilor din afara UE de fiecare dată când aceștia trec o frontieră externă a spațiului Schengen
- reducerea treptată a timpilor de așteptare la controlul pașapoartelor
- simplificarea și automatizarea procedurilor de la frontiere

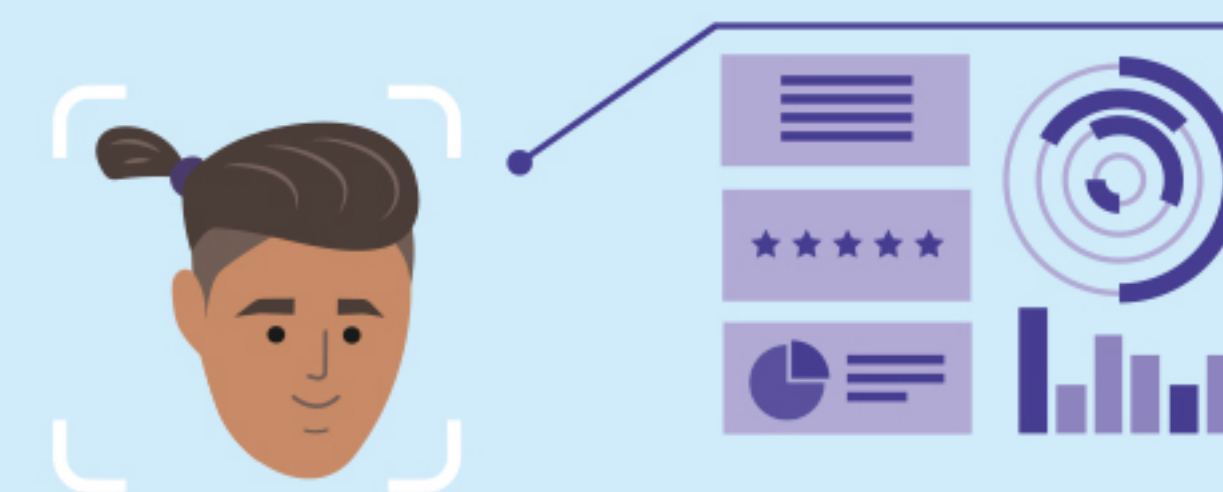
...se aplică*

- cetățenilor din afara UE care călătoresc pentru o scurtă ședere de până la 90 de zile într-o perioadă de 180 de zile
- călătorilor care au nevoie de viză
- călătorilor scutiți de viză

* Se aplică unele excepții.

...vă colectează

- numele, data nașterii, naționalitatea, sexul
- documentul de călătorie
- imaginea facială și/sau amprentele digitale



...înregistrează

- data și locul intrării și ieșirii dintr-o țară europeană care utilizează EES
- refuzurile de intrare, dacă este cazul

Entry
Exit
System

1

Călătorul trebuie să prezinte documentele de călătorie polițistului de frontieră și...

2

...să furnizeze, de asemenea, datele sale biometrice (imaginea facială și amprentele digitale), care sunt înregistrate în EES.

3

Polițistul de frontieră verifică informațiile despre călător, pune întrebări și înregistrează digital intrarea în EES.

4

Călătorul beneficiază de un proces de trecere a frontierei mai ușor și mai eficient.



#TravelToEurope

Scanează codul QR pentru a afla mai multe ▶

