

# نظام EES

نظام الدخول/الخروج (EES)

عملية التفتيش على الحدود



...ينصّ على:

- التسجيل التلقائي للمواطنين من خارج الاتحاد الأوروبي في كل مرة يعبرون فيها حدود شنجن الخارجية
- تقليل أوقات الانتظار في طوابير مراقبة الجوازات تدريجياً
- تبسيط وأتمتة إجراءات العبور الحدودي



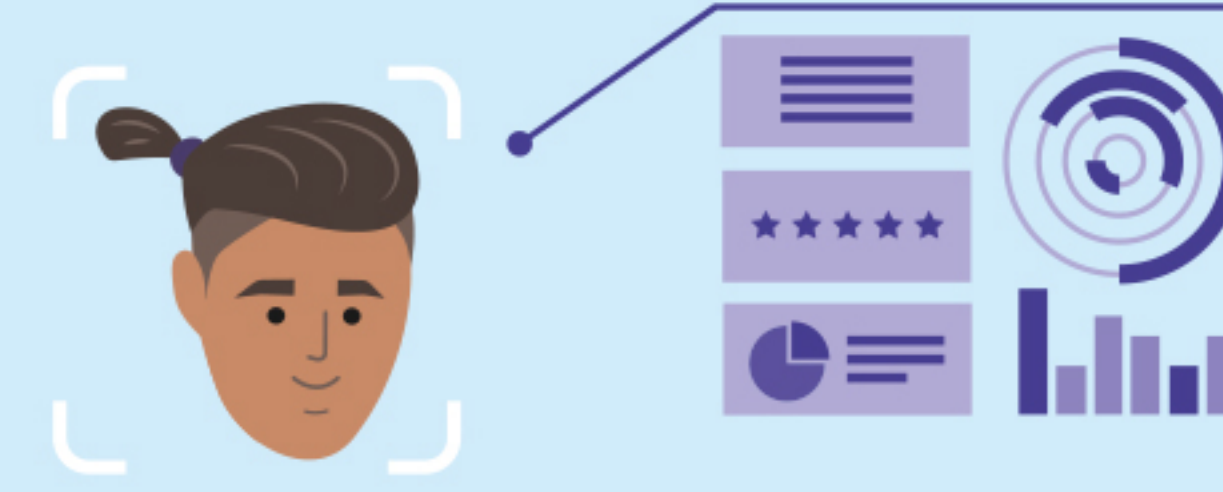
...ينطبق\* على

- المواطنين من خارج الاتحاد الأوروبي الذين يسافرون بغرض الإقامة لفترة قصيرة لمدة تصل إلى ٩٠ يومًا خلال فترة ١٨٠ يومًا
- ← المسافرين المطالبين بتأشيرة
- ← المسافرين الذين يعفون من التأشيرة



...يجمع منك

- الأسماء، تاريخ الميلاد، الجنسيات، الجنس
- وثيقة السفر
- صورة للوجه أو بصمات الأصابع أو كليهما



...يُسجل

- تاريخ ومكان الدخول والخروج من بلد أوروبي باستخدام نظام EES
- رفض دخول البلاد، إذا كان الأمر كذلك

Entry  
Exit  
System

\*تنطبق بعض الاستثناءات

1

يجب على المسافر تقديم وثائق سفره إلى حارس الحدود و...

2

...يوفر أيضًا بياناته البيومترية (صوره للوجه وبصمات الأصابع) المسجلة في نظام EES

3

يتحقق حارس الحدود من معلومات المسافر، وي طرح الأسئلة، ويُسجل رقميًا وقت الدخول في نظام EES

4

يستفيد المسافر من عملية عبور الحدود التي تتسم بسلاسة وكفاءة أكبر



#TravelToEurope

امسح رمز الاستجابة السريعة لمعرفة المزيد

